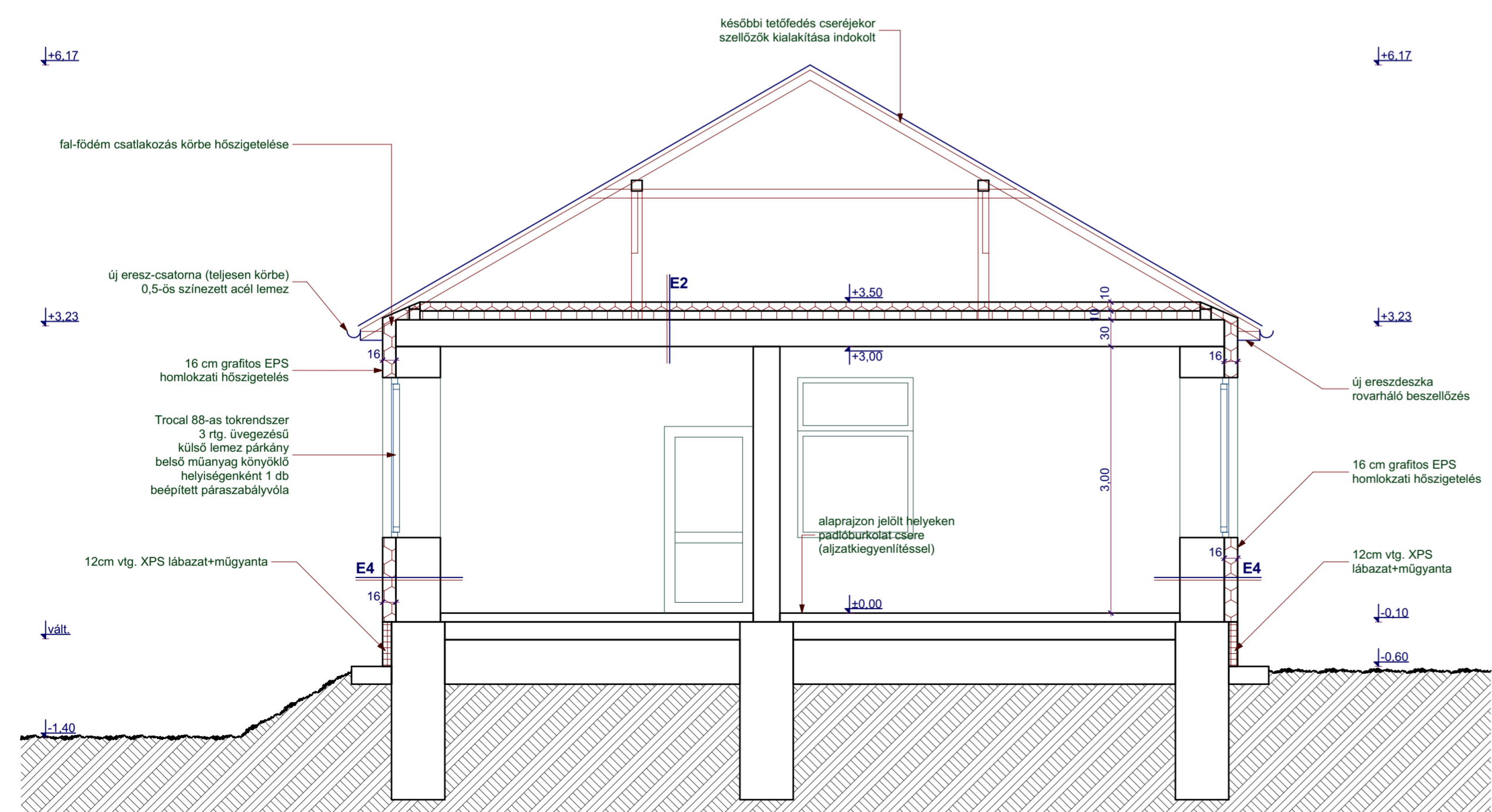


B-B metszet



A-A metszet

- J1** 6 cm beton térkő + ragasztó, 12 cm C25-ös vasbeton lemez, 2 sor 6/150/150-es vasalással változó vastagságú homokos kavics feltöltés, 20 cm-es rétegekben tömörítve (Trg=95%) termelt talaj, felületi tömörítéssel (Trg=90%)
- E2** 10 cm közelgapot hőszigetelés, 10 cm közelgapot hőszigetelés, 1 rtg párazáró fólia, toldásnál párazáró szalaggal, ~ 30 cm meglévő földem rétegrend, * földemlépcsőzésnél falakat is hőszigetelni szükséges
- E4** 1-1 rtg színezett nemesvakolat + alapozó (szilikon), 1 rtg ragasztóba ágyazott és besimított üvegszövet háló, 16 cm grafitos EPS hőszigetelés, ragasztott és dübeles rögzítéssel, ~ 30-50 cm meglévő falazat

Solar Solution Management Kft.
 1042 Budapest, József Attila utca 18.
 vezető tervező: **Nemes Zsolt**
É1 01-1640
 1042 Budapest, Király utca 2.

Orvosi rendelő felújítása
 5462 CIBAKHÁZA, SZABADSÁG TÉR 23/B.
 HRSZ.: 498/1

Megrendelő:
 CIBAKHÁZA NAGYKÖZSÉGI
 ÖNKORMÁNYZAT
 5462 CIBAKHÁZA,
 SZABADSÁG TÉR 5.

TERVEZETT ÁLLAPOT M=1:50
METSZETEK

E-02

A jelen dokumentáció a tervezők szellemi terméke.

2018.02.